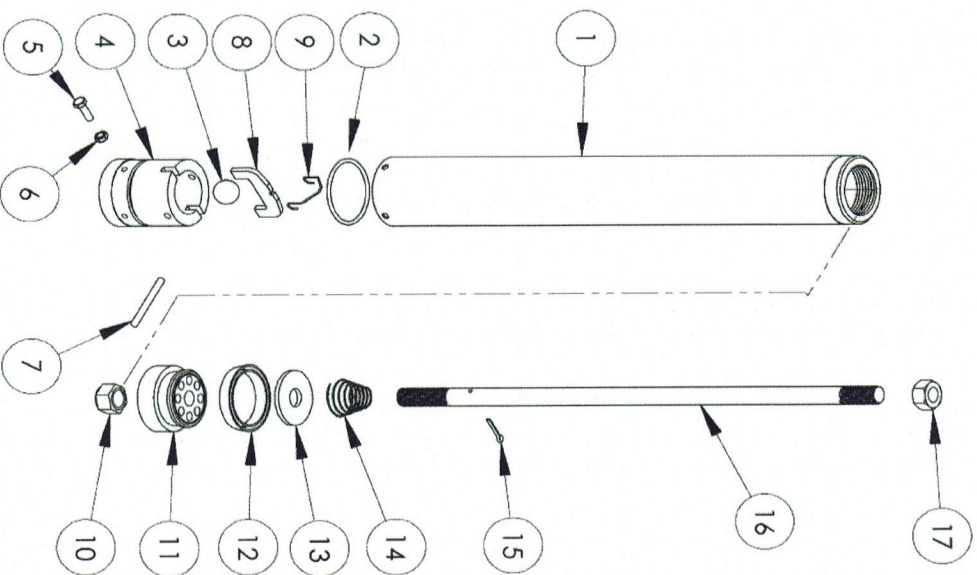


# CONVENTIONAL CYLINDERS PES20 OD - PES35 OD PARTS LIST



Item No.	No. off	Description	Code			
			PES 20 OD	PES 25 OD	PES 30 OD	PES 35 OD
1	1	BARREL	PES20 OD 01	PES25 OD 01	PES30 OD 01	PES35 OD 01
2	1	O' RING	PES20 OD 02	PES25 OD 02	PES30 OD 02	PES35 OD 02
3	1	VALVE BALL	PES20 OD 03	PES25 OD 03	PES30 OD 03	PES35 OD 03
4	1	FOOT VALVE HOUSING	PES20 OD 04	PES25 OD 04	PES30 OD 04	PES35 OD 04
5	4	HEX BOLT ea	M5x16 PES UN OD 05	M5x16 PES UN OD 05	M5x16 PES UN OD 05	M5x16 PES UN OD 05
6	4	NYLOCK NUT ea	M5 PES UN OD 06	M5 PES UN OD 06	M5 PES UN OD 06	M5 PES UN OD 06
7	1	BALL RETAINING PIN	PES20 OD 07	PES25 OD 07	PES30 OD 07	PES35 OD 07
8	1	BRIDGE	PES20 OD 08	PES25 OD 08	PES30 OD 08	PES35 OD 08
9	1	BRIDGE RET CLIP	PES UN OD 09	PES UN OD 09	PES UN OD 09	PES UN OD 09
10	1	NYLOCK NUT	M12 PES20 OD 10	M16 PES25 OD 10	M16 PES30 OD 10	M16 PES35 OD 10
11	1	PISTON	PES20 OD 11	PES25 OD 11	PES30 OD 11	PES35 OD 11
12	1	SEAL	PES20 OD 12	PES25 OD 12	PES30 OD 12	PES35 OD 12
13	1	VALVE DISC	PES20 OD 13	PES25 OD 13	PES30 OD 13	PES35 OD 13
14	1	SPRING	PES20 OD 14	PES25 OD 14	PES30 OD 14	PES35 OD 14
15	1	SPLIT PIN	PES20 OD 15	PES25 OD 15	PES30 OD 15	PES35 OD 15
16	1	PISTON ROD	PES20 OD 16	PES25 OD 16	PES30 OD 16	PES35 OD 16
17	1	HEX NUT	M12 PES20 OD 17	M16 PES25 OD 17	M16 PES30 OD 17	M16 PES35 OD 17
		KIT UN 20,25,30,35	PES 20 UN	PES 25 UN	PES 30 UN	PES 35 UN
18	1	COMPLETE VALVE No. 2 - 9	PES20 OD 18	PES25 OD 18	PES30 OD 18	PES35 OD 18

## Spares Conversion Table:

Parts A - H fits:

PES25 OD  
PES30 OD  
PES35 OD

Part No. 11: Interchangeable to:

PES25,30 & 35 SP

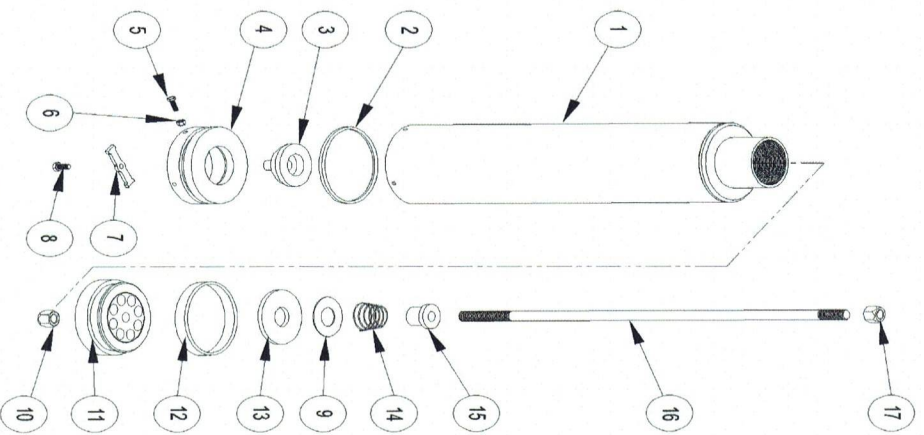
Part No. 12,13 & 14: Interchangeable to:

PES20,25,30 & 35 (Supermax)  
PES25,30 & 35 SP

Part C - fits all sizes



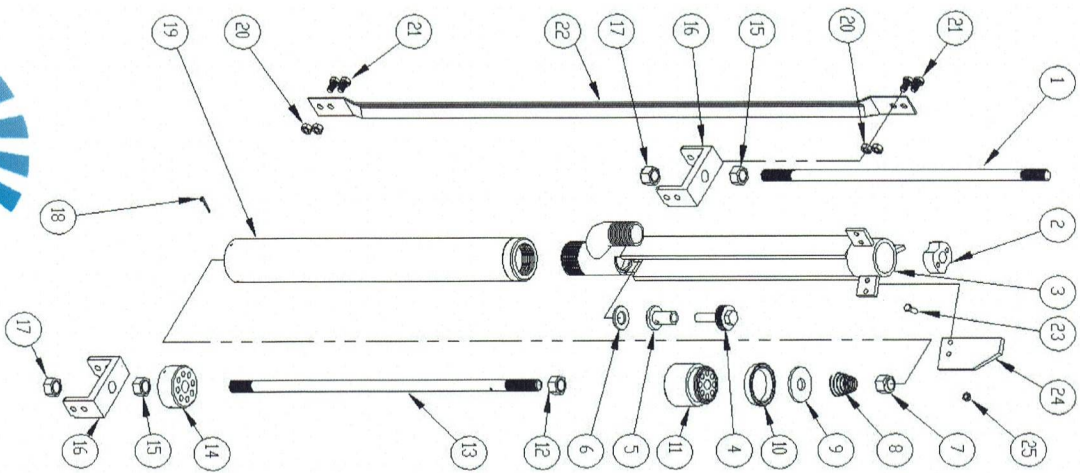
# CONVENTIONAL CYLINDER PESS50 OD PARTS LIST



Item No.	No. off	Description	PES 50 OD	
			Code	
1	1	BARREL	PES50 OD 01	
2	1	O' RING	PES50 OD 02	
3	1	SPHERICAL VALVE	PES50 OD 03	
4	1	FOOT VALVE HOUSING	PES50 OD 04	
5	4	HEX SETSCREW M6x20 ea	PES50 OD 05	
6	4	NYLOCK NUT M6 ea	PES50 OD 06	
7	1	RETAINER PLATE	PES50 OD 07	
8	1	HEX SETSCREW M8x16	PES50 OD 08	
9	1	STIFFNER	PES50 OD 09	
10	1	NYLOCK NUT M16	PES50 OD 10	
11	1	PISTON	PES50 OD 11	
12	1	SEAL	PES50 OD 12	
13	1	VALVE DISC	PES50 OD 13	
14	1	VALVE SPRING	PES50 OD 14	
15	1	VALVE DISC GUIDE	PES50 OD 15	
16	1	PISTON ROD	PES50 OD 16	
17	1	HEX NUT M16	PES50 OD 17	
18	1	COMPLETE FOOT VALVE No. 2	PES50 OD 18	
19	1	FOOT VALVE ADAPTOR	PES50 OD 19	
		KIT UN		



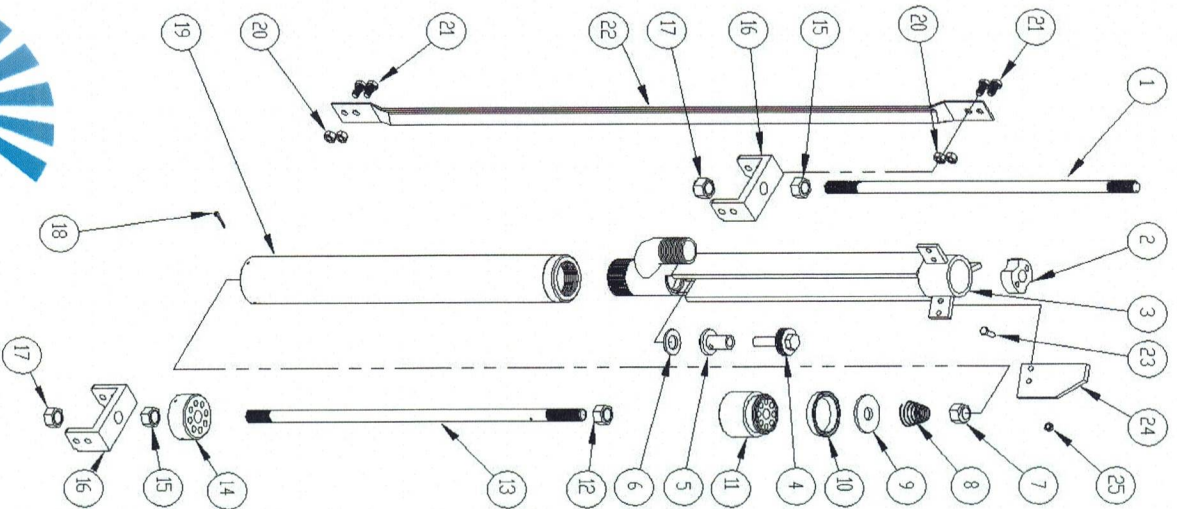
# SUPERMAX PARTS LIST - Page 1 of 2



Item No.	No. off	Description	PES 20 Code	PES 25 Code	PES 30 Code	PES 35 Code
1	1	CONNECTING ROD	PES UN 01	PES UN 01	PES UN 01	PES UN 01
2	1	TOP GUIDE (Universal)	PES UN 02	PES UN 02	PES UN 02	PES UN 02
3	1	ADAPTOR	PES UN 03	PES UN 03	PES UN 03	PES UN 03
4	1	PLUG	PES UN 04	PES UN 04	PES UN 04	PES UN 04
5	1	PLUNGER	PES UN 05	PES UN 05	PES UN 05	PES UN 05
6	1	VALVE DISC - VALVE	PES UN 06	PES UN 06	PES UN 06	PES UN 06
7	1	NYLOC NUT	M12 PES20 07	M16 PES25 07	M16 PES30 07	M16 PES35 07
8	1	VALVE SPRING	PES20 08	PES25 08	PES30 08	PES35 08
9	1	VALVE DISC	PES20 09	PES25 09	PES30 09	PES35 09
10	1	SEAL	PES20 10	PES25 10	PES30 10	PES35 10
11	1	PISTON	PES20 11	PES25 11	PES30 11	PES35 11
12	1	HEXAGON NUT	M12 PES20 12	M16 PES25 12	M16 PES30 12	M16 PES35 12
13	1	PISTON ROD	PES20 13	PES25 13	PES30 13	PES35 13
14	1	BOTTOM GUIDE	PES20 14	PES25 14	PES30 14	PES35 14
15	2	HEXAGON NUT ea	M16 PES UN 15	M16 PES UN 15	M16 PES UN 15	M16 PES UN 15
16	2	SPREADER PLATE ea	PES20 16	PES25 16	PES30 16	PES35 16
17	2	NYLOC NUTS ea	M16 PES UN 17	M16 PES UN 17	M16 PES UN 17	M16 PES UN 17
18	3	SPLIT PIN ea	PES UN 18	PES UN 18	PES UN 18	PES UN 18
19	1	BARREL	PES20 19	PES25 19	PES30 19	PES35 19
20	8	NYLOC NUTS	M8 PES UN 20	M8 PES UN 20	M8 PES UN 20	M8 PES UN 20
21	8	HEX SETSCREWS (M8x16)	PES UN 21	PES UN 21	PES UN 21	PES UN 21
22	Pr	TIE ANGLE - B/Nuts Incl	PES UN 22	PES UN 22	PES UN 22	PES UN 22
23	6	HEX SETSCREW ea	M6x16 PES UN 23	M6x16 PES UN 23	M6x16 PES UN 23	M6x16 PES UN 23
24	3	CENTRALISER ea	PES UN 24	PES UN 24	PES UN 24	PES UN 24
25	6	NYLOC NUT ea.	M6 PES UN 25	M6 PES UN 25	M6 PES UN 25	M6 PES UN 25
1	1	H D CLAMP S/S (32mm)	PES C 32	PES C 32	PES C 32	PES C 32
1	1	H D CLAMP S/S (40mm)	PES C 40	PES C 40	PES C 40	PES C 40
		KIT UN 20, 25, 30, 35	PES UN 20 UN	PES UN 25 UN	PES UN 30 UN	PES UN 35 UN
		COMPLETE TIE ANGLE	PES UN 20/25	PES UN 20/25	PES UN 30/35	PES UN 30/35

Spares Conversion Table: See Page 2

# SUPERMAX PARTS LIST - Page 2 of 2



Item No.	No. off	Description	PES 20 Code	PES 25 Code	PES 30 Code	PES 35 Code
1	1	CONNECTING ROD			A	
2	1	TOP GUIDE ( <i>Universal</i> )			B	
3	1	ADAPTOR			C	
4	1	PLUG			D	
5	1	PLUNGER			E	
6	1	VALVE DISC - VALVE			F	
7	1	NYLOC NUT ea M12/M16			G	
8	1	VALVE SPRING			H	
9	1	VALVE DISC				
10	1	SEAL				
11	1	PISTON				
12	1	HEXAGON NUT ea M12/M16			I	
13	1	PISTON ROD			J	
14	1	BOTTOM GUIDE				
15	2	HEXAGON NUT ea M16			K	
16	2	SPREADER PLATE ea				
17	2	NYLOC NUTS ea M16			L	
18	3	SPLIT PIN ea			M	
19	1	BARREL				
20	8	NYLOC NUTS ea M8			N	
21	8	HEX SETSCREWS (M8x16)			O	
22	Pr	TIE ANGLE - B/Nuts Incl			P	
23	6	HEX SETSCREW ea M6/M16			Q	
24	3	CENTRALISER ea			R	
25	6	NYLOC NUT ea M6			S	
	1	H D CLAMP S/S (32mm)				
	1	H D CLAMP S/S (40mm)				
		COMPLETE TIE ANGLE				

PES 20 Code PES 25 Code PES 30 Code PES 35 Code

**Parts A - S fits:**

PES20  
PES25  
PES30  
PES35

**Part H Excludes PES20**

**Part No. 7, 12 & 13: excludes PES20**

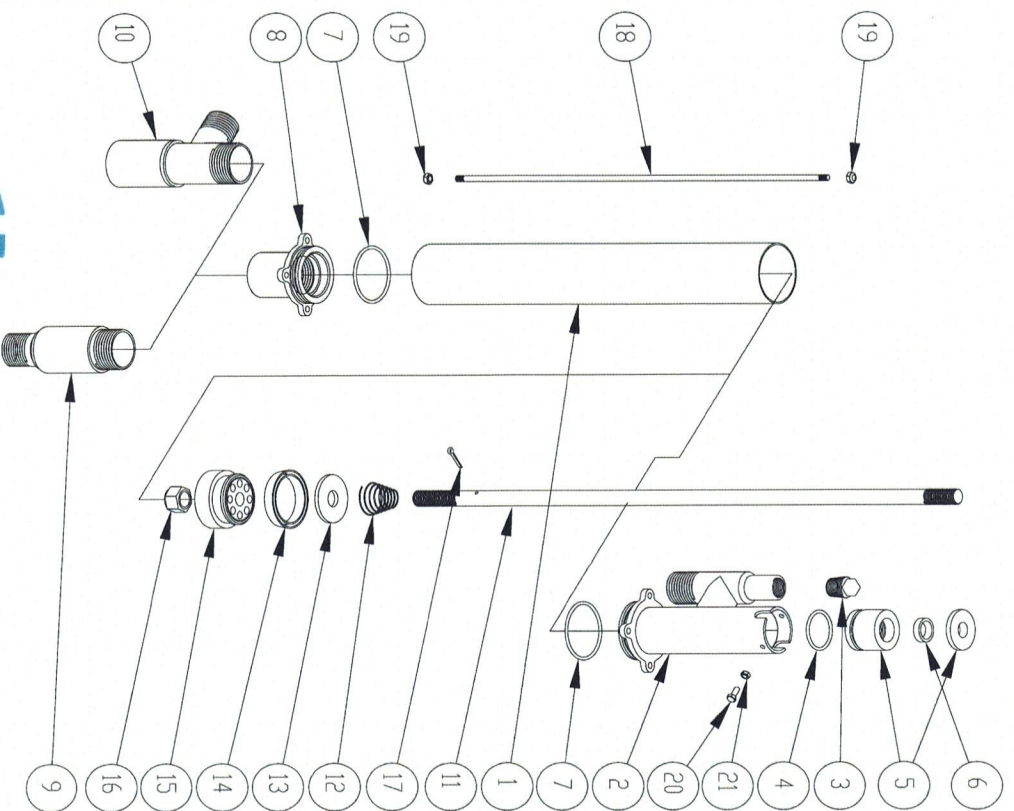
**Part No. 16: PES20 & PES25 (*Universal*)**

**Similar Part No. 16:: PES30 & PES35 (*Universal*)**

**Part no. 8, 9 & 10: Interchangeable to:**

PES20, 25, 30 & 35 OD  
PES25, 30 & 35 SP

# SURFACE PUMPS (SP RANGE) PARTS LIST



Item No.	No. off	Description	PES 25 SP			PES 30 SP			PES 35 SP		
			Code			Code			Code		
1	1	BARREL	PES25 SP 01			PES30 SP 01			PES35 SP 01		
2	1	OUTLET END CAP	PES25 SP 02			PES30 SP 02			PES35 SP 02		
3	1	PLUG	PES UN SP 03		A	PES UN SP 03			PES UN SP 03		
4	1	NECK BUSH O-RING	PES UN SP 04		B	PES UN SP 04			PES UN SP 04		
5	1	NECK BUSH	PES UN SP 05		C	PES UN SP 05			PES UN SP 05		
6	1	NECK BUSH SEAL	PES UN SP 06		D	PES UN SP 06			PES UN SP 06		
7	2	O' RING ea	PES25 SP 07			PES30 SP 07			PES35 SP 07		
8	1	BOTTOM END CAP	PES25 SP 08			PES30 SP 08			PES35 SP 08		
9	1	VERTICAL INLET	PES25 SP 09			PES30 SP 09			PES35 SP 09		
10	1	HORIZONTAL INLET	PES25 SP 10			PES30 SP 10			PES35 SP 10		
11	1	PISTON ROD	PES UN SP 11		E	PES UN SP 11			PES UN SP 11		
12	1	VALVE SPRING	PES25 SP 12		F	PES30 SP 12			PES35 SP 12		
13	1	VALVE DISC	PES25 SP 13			PES30 SP 13			PES35 SP 13		
14	1	SEAL	PES25 SP 14			PES30 SP 14			PES35 SP 14		
15	1	PISTON	PES25 SP 15			PES30 SP 15			PES35 SP 15		
16	1	NYLOCK NUT	M16 PES UN SP 16		G	M16 PES UN SP 16			M16 PES UN SP 16		
17	1	SPLIT PIN	PES UN SP 17		H	PES UN SP 17			PES UN SP 17		
18	4	TIE ROD ea	PES UN SP 18		I	PES UN SP 18			PES UN SP 18		
19	8	NYLOCK NUT ea	M6 PES UN SP 19		J	M6 PES UN SP 19			M6 PES UN SP 19		
20	2	CH/HD SCREW ea	M5x12 PES UN SP 20		K	M5x12 PES UN SP 20			M5x12 PES UN SP 20		
21	2	NYLOCK NUT ea	M5 PES UN SP 21		L	M5 PES UN SP 21			M5 PES UN SP 21		

## Spares Conversion Table:

Parts A - L fits:

PES25 SP

PES30 SP

PES35 SP

Part No. 12,13 & 14

Fits: PES25,30 & 35 (Supermax)

Part No. 12,13,14 & 15

Fits: PES25,30 & 35 (OD)